



L'IMMOBILIER RÉNOVÉ

20 Bis Rue Julien
69003 LYON
Tél: 04 78 54 99 00
Web: www.immobilier-r2i.fr



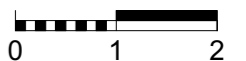
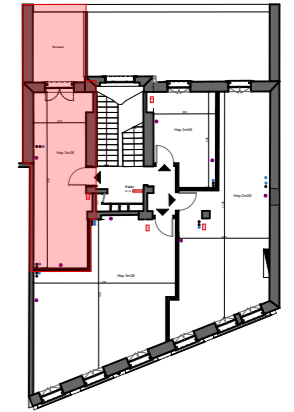
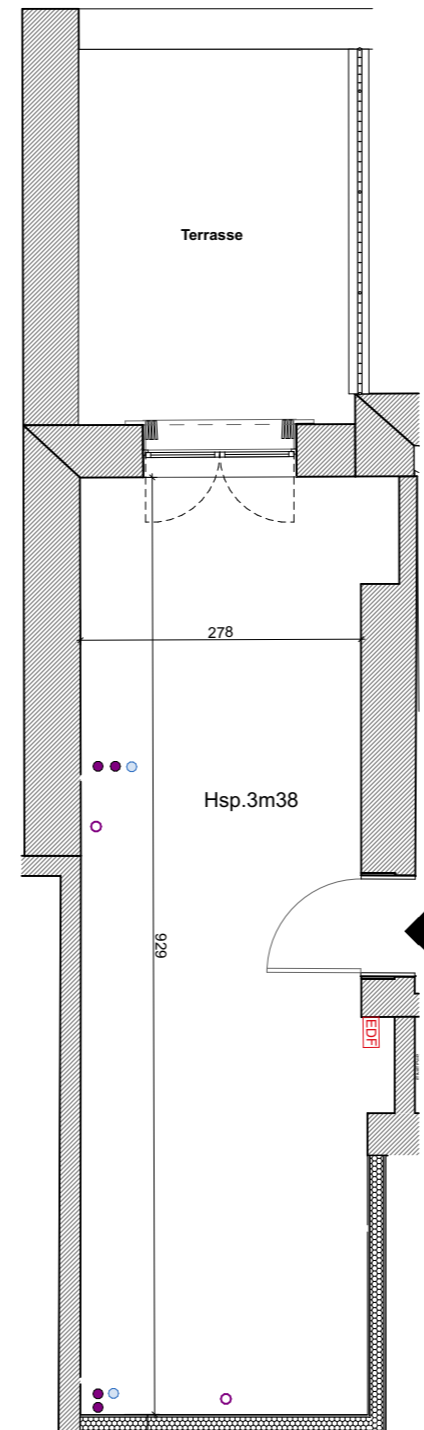
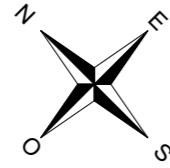
LGT9-STUDIO
NIVEAU: R+1

Surface brute : 26,25m²

Total extérieurs: 10,00m²

"Eminence"

"Aménagement de 13 logements dans un bâtiment existant"
153 Avenue Berthelot
69730 LYON



DOCUMENT NON CONTRACTUEL

Les surfaces et les côtes des pièces sont indicatives et pourront varier dans une limite de 5%. L'implantation des équipements sanitaires, soffites, retombées, tableau électrique est donné à titre indicative. Tout en conservant les caractéristiques essentielles du plan, l'architecte se réserve la possibilité d'y apporter des modifications pour des raisons techniques ou réglementaires. Tout les objets meublant, indiqués, ne sont pas fournis.

14/11/2023