



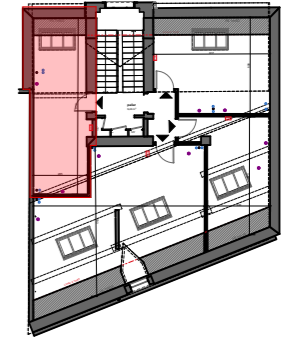
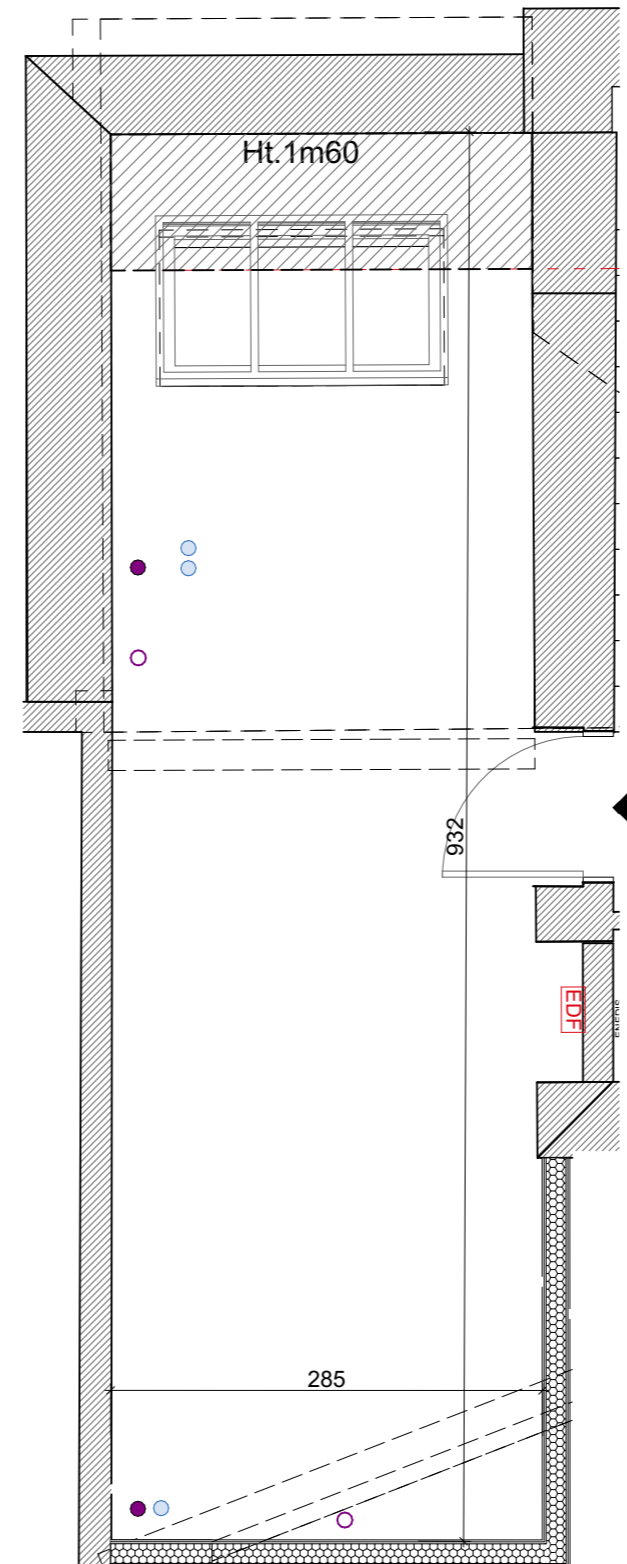
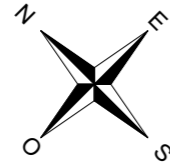
L'IMMOBILIER RÉNOVÉ

20 Bis Rue Julien  
69003 LYON  
Tél: 04 78 54 99 00  
Web: www.immobilier-r2i.fr



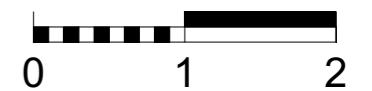
# "Eminence"

"Aménagement de 13 logements dans un bâtiment existant"  
153 Avenue Berthelot  
69730 LYON



**LGT 13-STUDIO**  
**NIVEAU: COMBLES**

**Surface brute :** 23,75m<sup>2</sup>  
**(+S.utile=** 2,51m<sup>2</sup>)



DOCUMENT NON CONTRACTUEL

Les surfaces et les côtes des pièces sont indicatives et pourront varier dans une limite de 5%. L'implantation des équipements sanitaires, soffites, retombées, tableau électrique est donné à titre indicatif. Tout en conservant les caractéristiques essentielles du plan, l'architecte se réserve la possibilité d'y apporter des modifications pour des raisons techniques ou réglementaires. Tout les objets meublant, indiqués, ne sont pas fournis.

14/11/2023