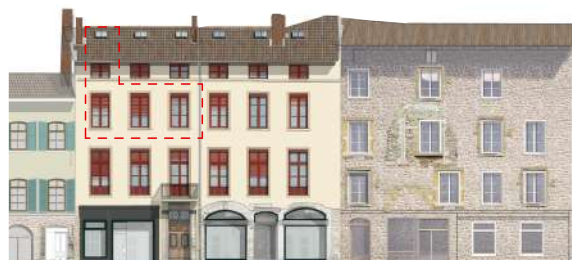




L'IMMOBILIER RÉNOVÉ

11 Cours du Docteur Long
69003 LYON
Tél: 04 78 54 98 98
Web: www.immobilier-r2i.fr



LGT-7-T2-DUPLEX NIVEAU: R+2 SUR RUE

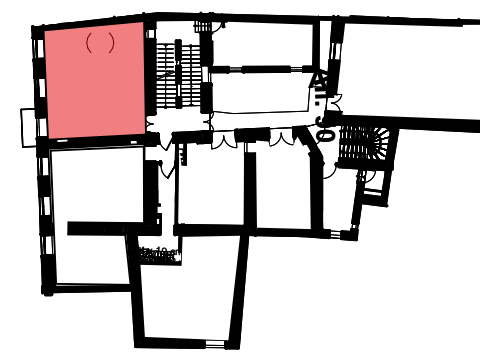
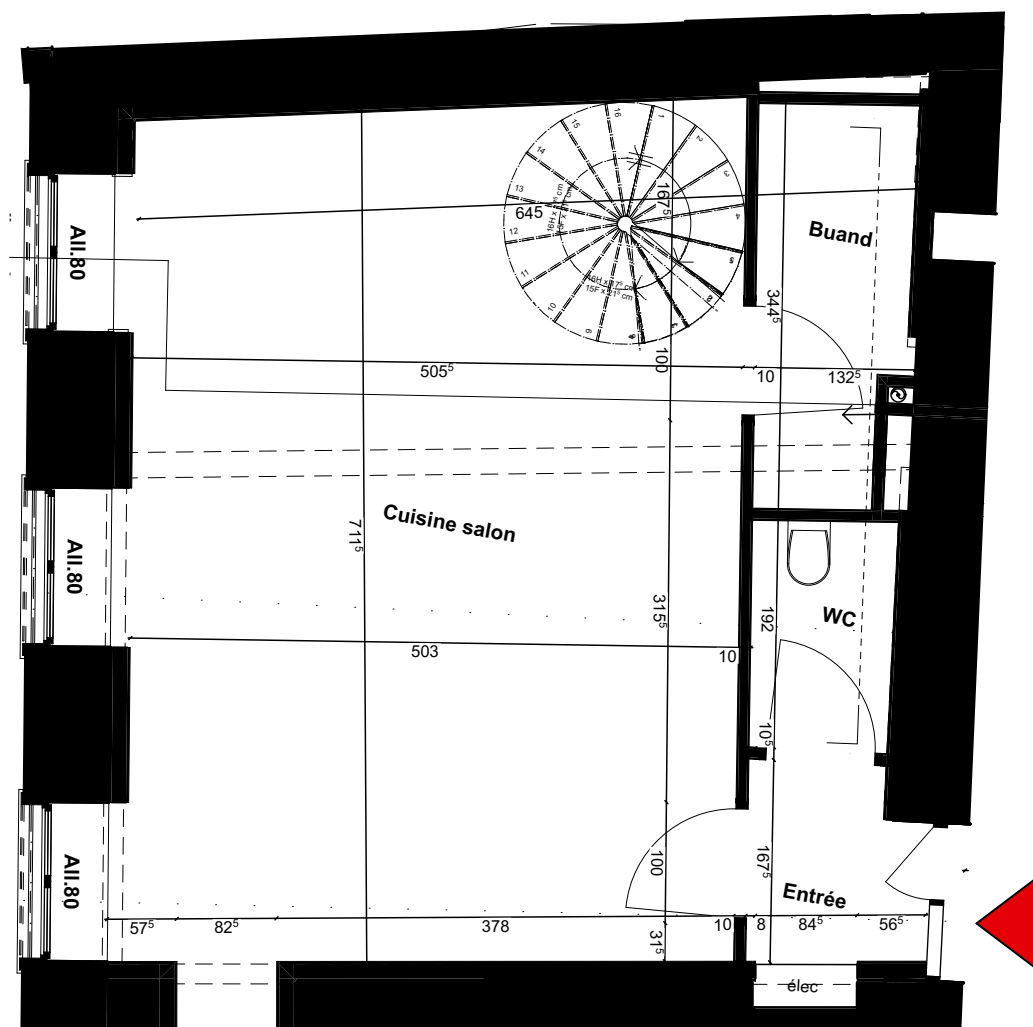
Niveau BAS

Entrée	1,86 m ²
Cuisine	4 m ²
Séjour-salon	28,15 m ²
Buanderie	4,65 m ²
Toilettes	2,43 m ²

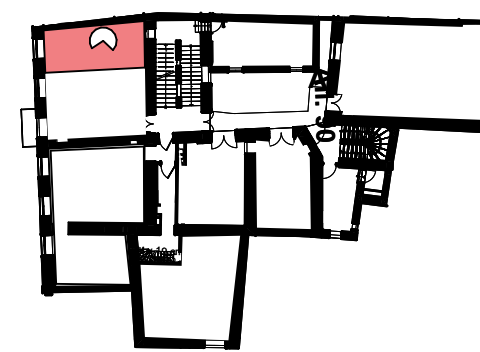
Niveau HAUT

SDD1	3,38 m ²
Chambre	10,11 m ²

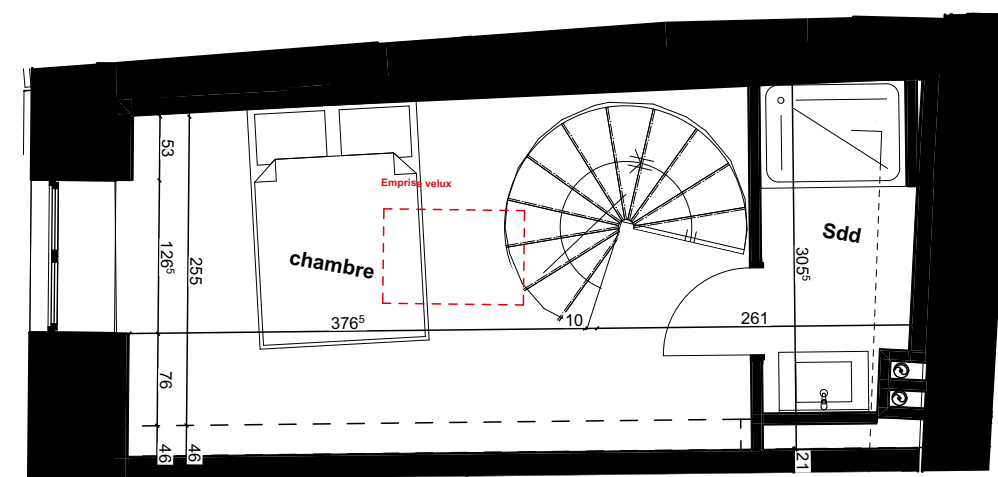
Surface TOTALE 54,58 m²



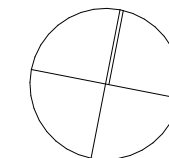
R+1



R+2



N



DOCUMENT NON CONTRACTUEL

Les surfaces et les côtes des pièces sont indicatives et pourront varier dans une limite de 5%. L'implantation des équipements sanitaires, soffites, retombées, tableau électrique est donné à titre indicative. Tout en conservant les caractéristiques essentielles du plan, l'architecte se réserve la possibilité d'y apporter des modifications pour des raisons techniques ou réglementaires. Tout les objets meublant, indiqués, ne sont pas fournis.