



L'IMMOBILIER RÉNOVÉ

11 Cours du Docteur Long
69003 LYON
Tél: 04 78 54 98 98
Web: www.immobilier-r2i.fr



LGT-10-T2

NIVEAU: R+2 SUR COUR

Surface TOTALE 44,69 m²

Surface balcon 6,61 m²

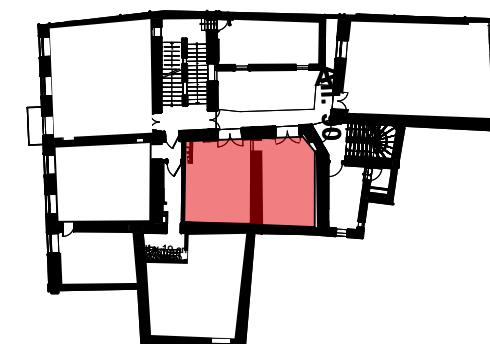
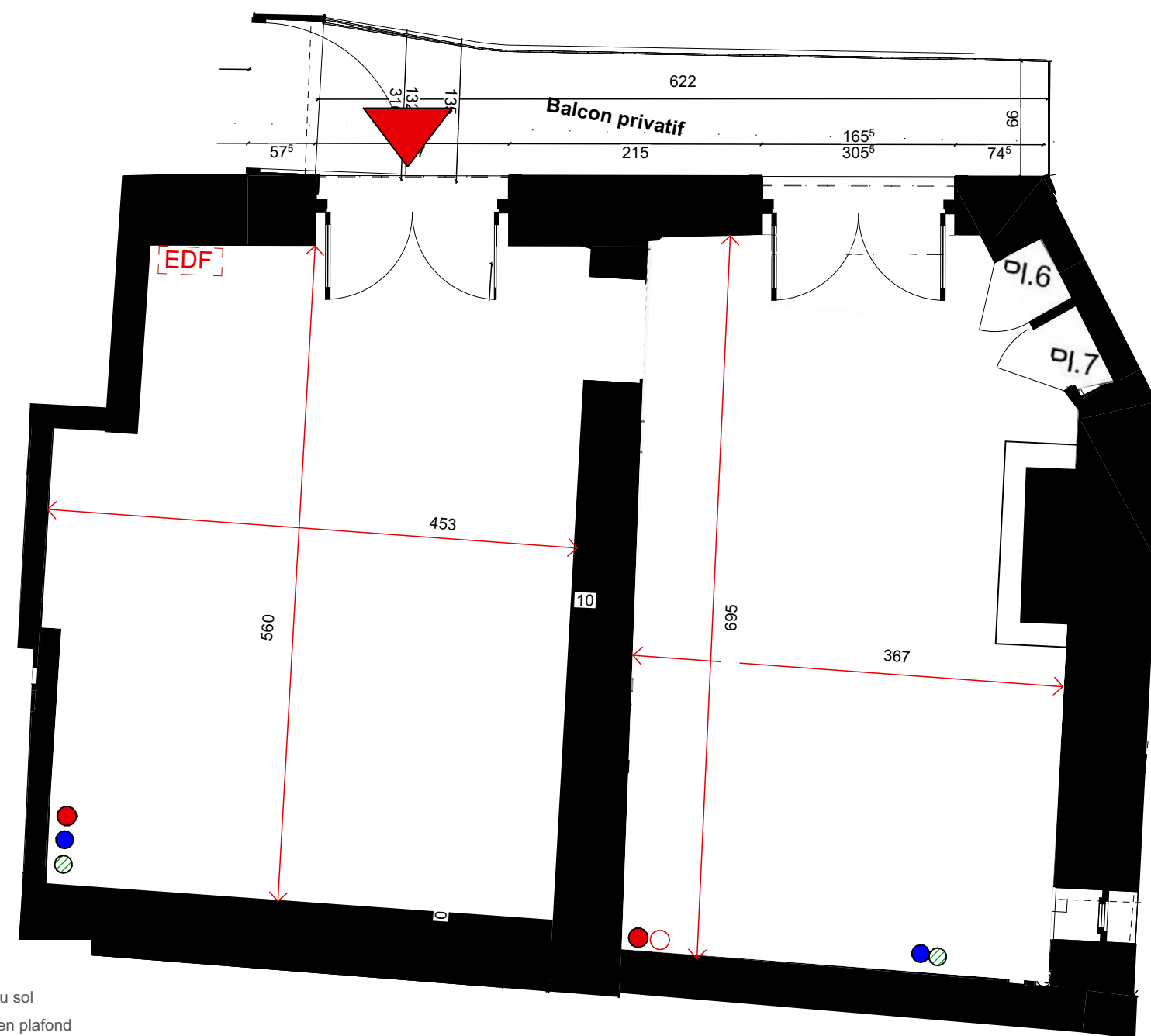
" Théâtral "

" Réalisation de 14 logements individuels "

41 - 43 - 45 Rue des Clercs

38 200 VIENNE

08/02/2023



- EDF Disjoncteur Electrique
- Evacuation Eaux Usées au sol
- ⊗ Devoisement Eaux Usées en plafond
- Colonne Eaux Usées toute hauteur
- Colonne VMC toute hauteur
- ⊙ Raccordement VMC en plafond



DOCUMENT NON CONTRACTUEL

Les surfaces et les côtes des pièces sont indicatives et pourront varier dans une limite de 5%. L'implantation des équipements sanitaires, soffites, retombées, tableau électrique est donné à titre indicative. Tout en conservant les caractéristiques essentielles du plan, l'architecte se réserve la possibilité d'y apporter des modifications pour des raisons techniques ou réglementaires. Tout les objets meublant, indiqués, ne sont pas fournis.