



L'IMMOBILIER RÉNOVÉ

11 Cours du Docteur Long
69003 LYON
Tél: 04 78 54 98 98
Web: www.immobilier-r2i.fr



VILLA-1-

NIVEAU: RDC/R+ 1

Niveau RDC:

Hall:	4,29m ²
Séjour/Cuisine:	47,84m ²
WC:	3,94m ²

Niveau R+1:

Dgt.:	3,59m ²
WC:	1,47m ²
Chambre-1-:	11,89m ²
Chambre-2-:	10,93m ²
Chambre-3-:	11,49m ²
Espace média-:	8,42m ²
SDB:	5,53m ²

Niveau R+2:

Dgt.:	6,39m ²
WC:	1,24m ²
Chambre-4-:	11,18m ²
Chambre-5-:	10,19m ²
Chambre-6-:	11,28m ²
Dress:	3,17m ²
Douche:	4,65m ²
SDB:	5,39m ²

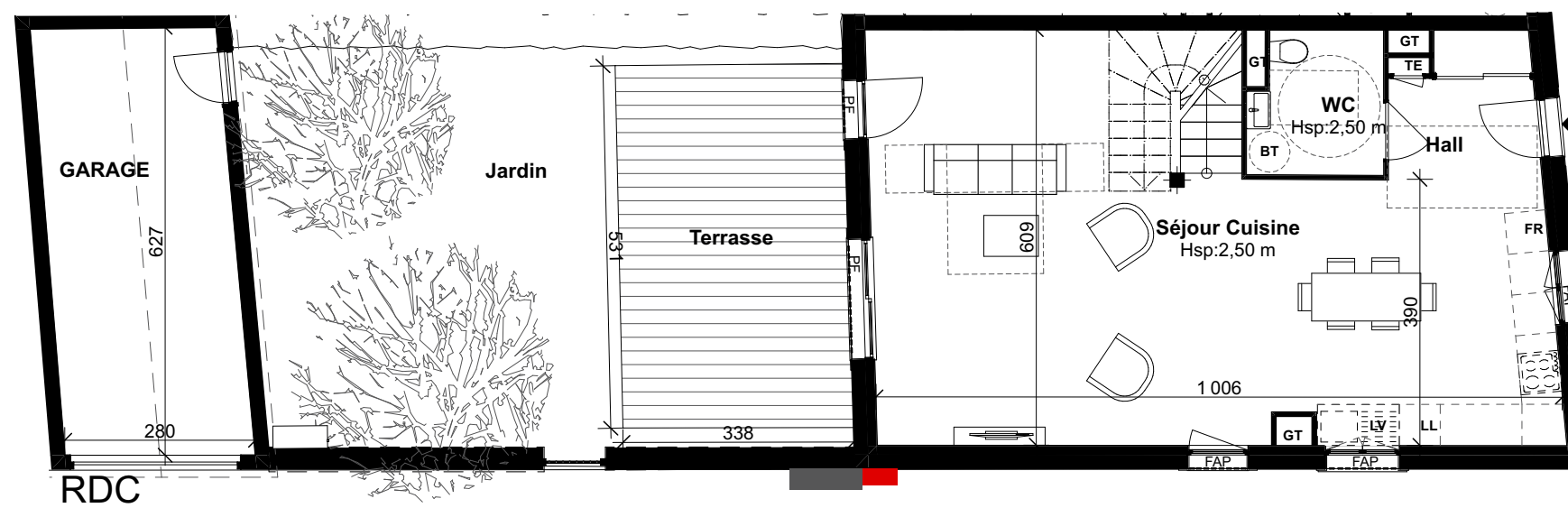
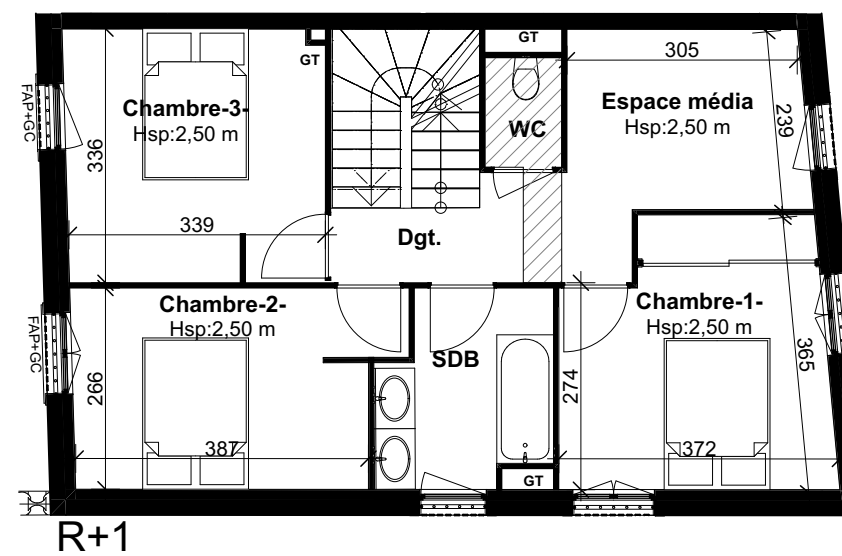
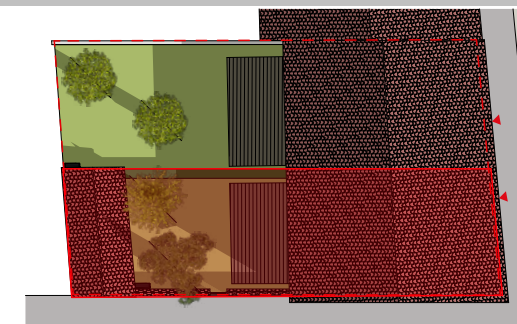
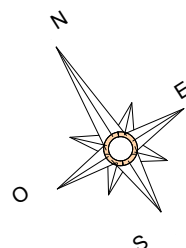
Surface TOTALE : 162,88m²

Jardin:	38,45m ²
Terrasse:	17,94m ²
Garage:	13,87m ²

06/01/2023

"Maison Léontine"

"Plans de Pré-commercialisation
Réalisation de 2 logements individuels"
Angle G.David et P.Florence
69 003 LYON



Légende

- BT Ballon thermodynamique
- TE Tableau électrique
- LL Emplacement lave-linge
- LV Emplacement lave-vaisselle
- Fr Emplacement réfrigérateur
- C+F Emplacement cuisson
- GT Gaine Technique
- FAP/FAV Allège pleine/vitrée
- Ech: 1/100

DOCUMENT NON CONTRACTUEL

Les surfaces et les côtes des pièces sont indicatives et pourront varier dans une limite de 5%. L'implantation des équipements sanitaires, soffites, retombées, tableau électrique est donné à titre indicative. Tout en conservant les caractéristiques essentielles du plan, l'architecte se réserve la possibilité d'y apporter des modifications pour des raisons techniques ou réglementaires. Tout les objets meublant, indiqués, ne sont pas fournis.

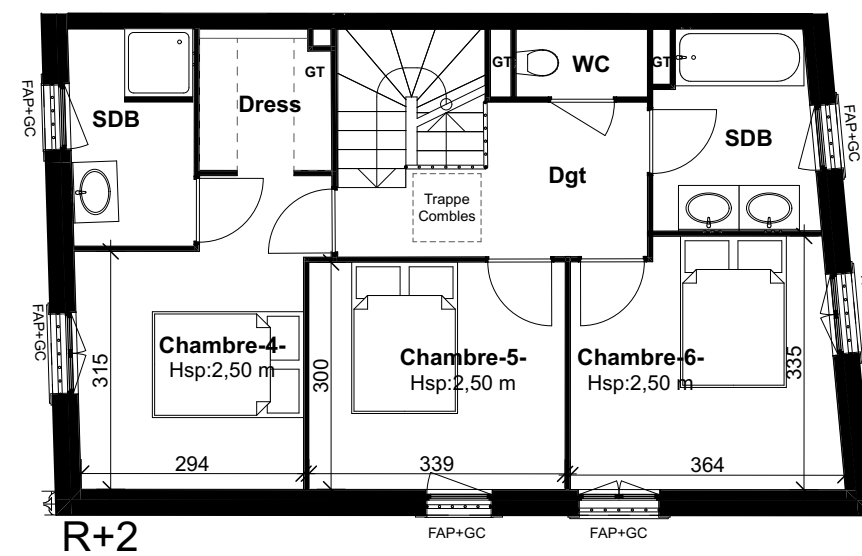
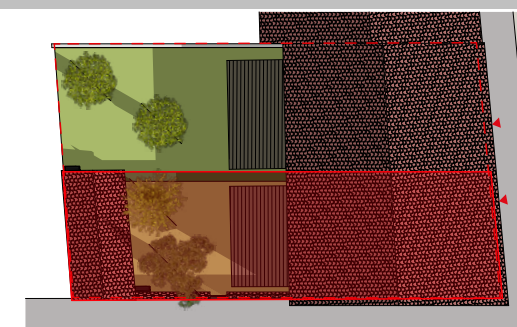
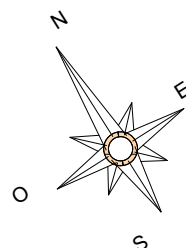


VILLA-1- NIVEAU: R+2

06/01/2023

"Maison Léontine"

"Plans de Pré-commercialisation
Réalisation de 2 logements individuels"
Angle G.David et P.Florence
69 003 LYON



Légende

BT Ballon thermodynamique
TE Tableau électrique
LL Emplacement lave-linge
LV Emplacement lave-vaisselle
Fr Emplacement réfrigérateur
C+F Emplacement cuisson
GT Gaine Technique
FAP/FAV Allège pleine/vitrée
Ech: 1/100

DOCUMENT NON CONTRACTUEL

Les surfaces et les côtes des pièces sont indicatives et pourront varier dans une limite de 5%. L'implantation des équipements sanitaires, soffites, retombées, tableau électrique est donné à titre indicative. Tout en conservant les caractéristiques essentielles du plan, l'architecte se réserve la possibilité d'y apporter des modifications pour des raisons techniques ou réglementaires. Tout les objets meublant, indiqués, ne sont pas fournis.