



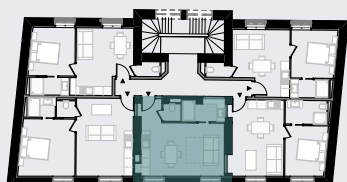
11 cours du Docteur Long
69003 Lyon
Tel : 04 78 54 98 98

SEM'ART³³

Réhabilitations de logements
33 rue Pierre Semard 69600 OULLINS

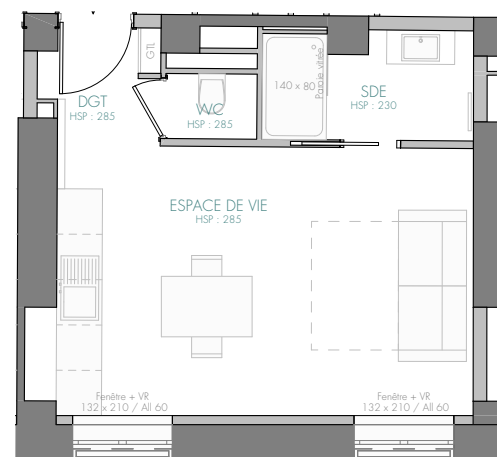


BAT A - R+2 LOT 203



APPARTEMENT TYPE T1 - 1 pièces

Espace de vie:	20,2 m ²
SDE:	3,8 m ²
WC:	1,0 m ²
DGT:	2,0 m ²
TOTAL:	27,0
Total Surface Habitable:	27,0 m²



INDICE 2
02 JUIN 2020

DOCUMENT NON CONTRACTUEL

Les surfaces et les côtes des pièces sont indicatives et pourront varier dans une limite de 5 %. La surface des placards est intégrée à la surface des pièces. L'implantation des gaines techniques, faux-plafonds, équipements sanitaires, soffites, retombées, tableau électrique est donnée à titre indicatif. Tout en conservant les caractéristiques essentielles du plan, l'architecte se réserve la possibilité d'y apporter des modifications pour des raisons techniques ou réglementaires. Tous les objets meublant en pointillé ne sont pas fournis. La représentation des éléments de cuisine, de salle de bain et de mobilier n'a qu'une valeur illustrative. Seuls les éléments définis dans la notice descriptive de vente sont contractuels. La représentation graphique des haies et arbres est purement symbolique et n'a pas de caractère contractuel.