



11 cours du Docteur Long
69003 Lyon
Tel : 04 78 54 98 98
Fax : 04 78 52 06 76
Web: www.immobilier-r2i.fr

INTIM7

Réhabilitation et extension d'une maison de ville
81, rue Bollier 69007 LYON



LOT C-06



PLAN DE VENTE C-06_bâtiment C

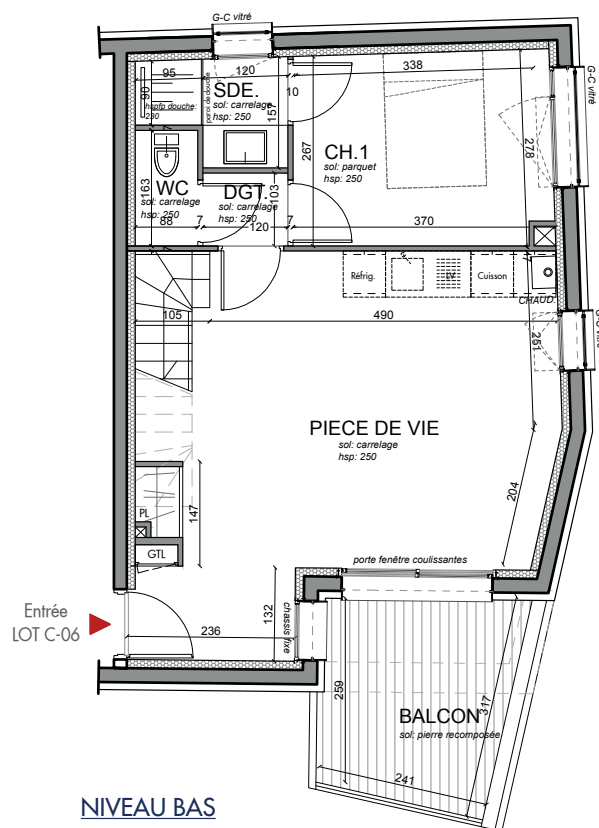
NIVEAU 2 et COMBLES
T4 DUPLEX - 4 pièces

Pièce de vie:	27,3 m ²
Chambre 1:	9,8 m ²
Dégagement:	1,2 m ²
Wc:	1,4 m ²
Salle d'eau:	2,7 m ²
Chambre 2:	13,3 m ²
Chambre 3:	15,5 m ²
Bureau:	6,6 m ²
Salle de bain:	4,8 m ²

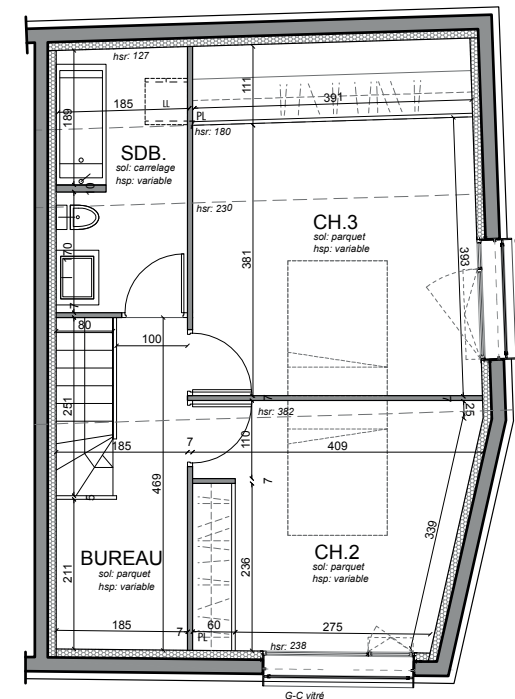
Total Surface Habitable: 82,8 m²

+ 6.4 m² de surface utile <1.80m

BALCON: 7,5 m²



NIVEAU BAS



NIVEAU HAUT



0 1m 2m 5m

INDICE C
12 JUIN 2018

DOCUMENT NON CONTRACTUEL

Les surfaces et les côtes des pièces sont indicatives et pourront varier dans une limite de 5 %. La surface des placards est intégrée à la surface des pièces. L'implantation des gaines techniques, faux-plafonds, équipements sanitaires, soffites, retombées, tableau électrique est donnée à titre indicatif. Tout en conservant les caractéristiques essentielles du plan, l'architecte se réserve la possibilité d'y apporter des modifications pour des raisons techniques ou réglementaires. Tous les objets meublants en pointillé ne sont pas fournis. La représentation des éléments de cuisine, de salle de bain et de mobilier n'a qu'une valeur illustrative. Seuls les éléments définis dans la notice descriptive de vente sont contractuels. La représentation graphique des haies et arbres est purement symbolique et n'a pas de caractère contractuel.