



L'IMMOBILIER RÉNOVÉ

11 Cours du Docteur LONG  
69003 LYON

Tel: 04.78.54.98.98

Fax: 04.78.54.06.76

Site web: [www.immobilier-r2i.fr](http://www.immobilier-r2i.fr)



NIVEAU: R+2

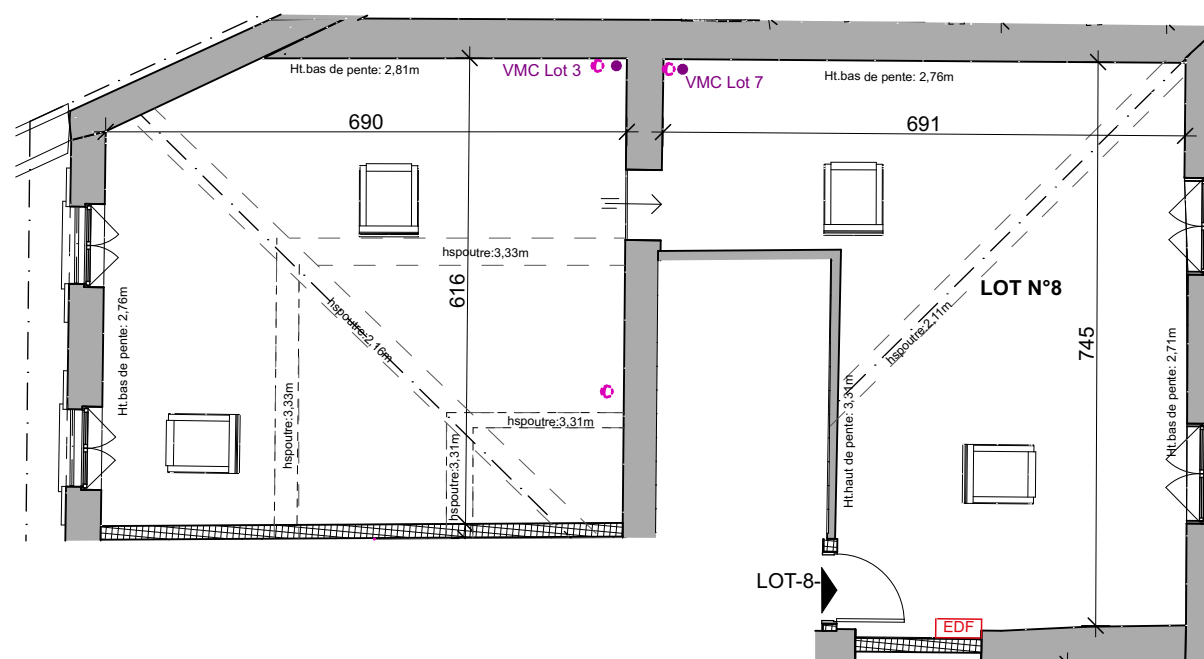
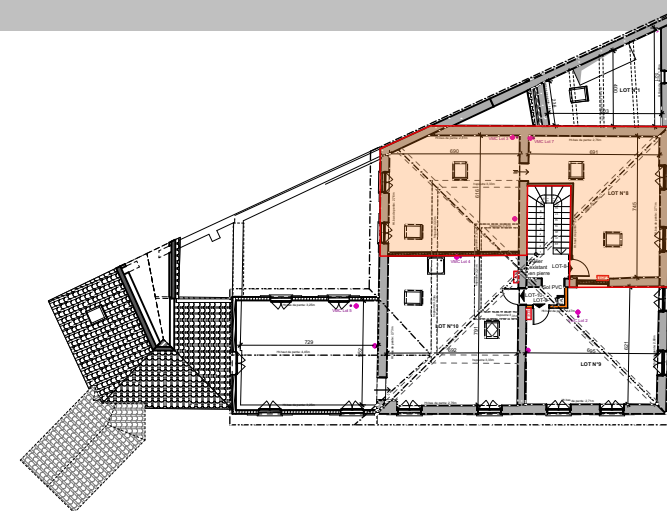
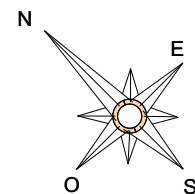
LOT N°8

Surface : 81,65m<sup>2</sup>

12/12/2018

# "L'INTEMPOREL"

"Réhabilitation d'un bâti.existant en 10 logements"  
28, Avenue Maréchal FOCH  
69 230 - SAINT-GENIS-LAVAL



- Marche ht.5cm pour réserve de sol
- Attente VMC
- Colonne VMC
- Attente EU
- Colonne EU



DOCUMENT NON CONTRACTUEL

Les surfaces et les côtes des pièces sont indicatives et pourront varier dans une limite de 5%. L'implantation des équipements sanitaires, soffites, retombées, tableau électrique est donné à titre indicative. Tout en conservant les caractéristiques essentielles du plan, l'architecte se réserve la possibilité d'y apporter des modifications pour des raisons techniques ou réglementaires. Tout les objets meublant, indiqués, ne sont pas fournis. Les hauteurs indiquées sont brutes



L'IMMOBILIER RÉNOVÉ

11 Cours du Docteur LONG  
69003 LYON

Tel: 04.78.54.98.98

Fax: 04.78.54.06.76

Site web: [www.immobilier-r2i.fr](http://www.immobilier-r2i.fr)



**NIVEAU: R+2**

**LOT N°8**

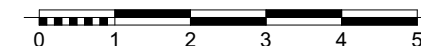
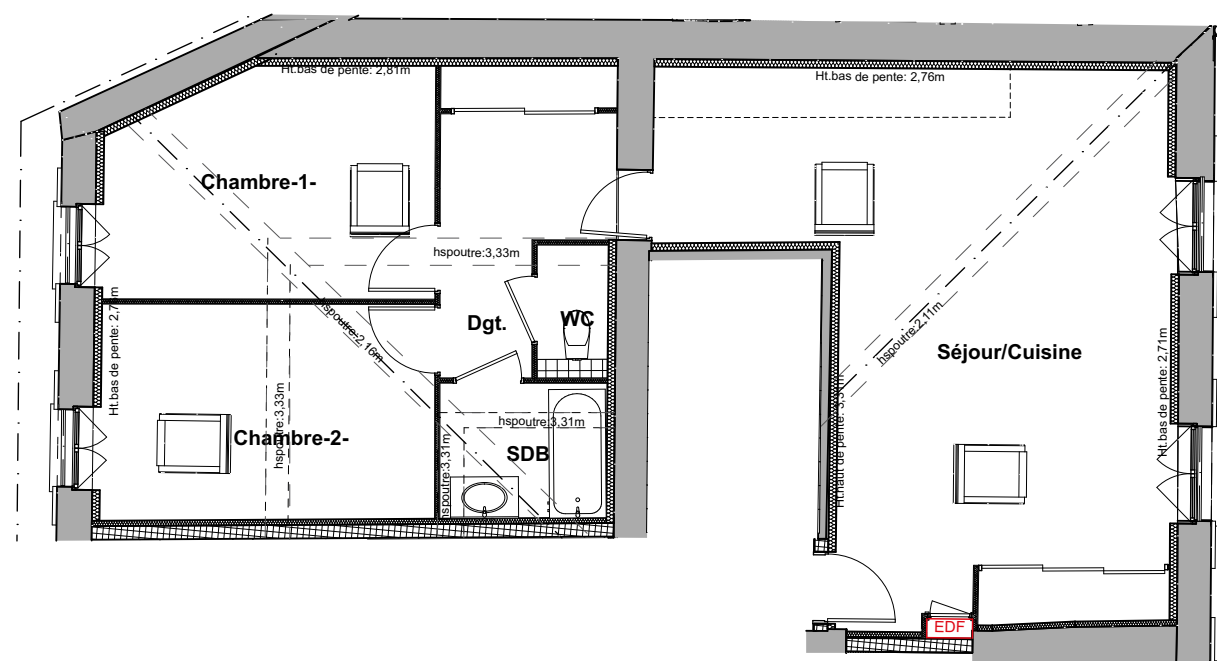
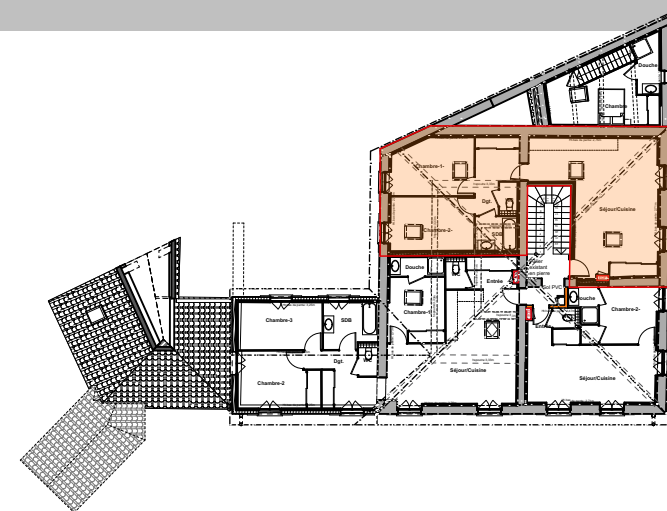
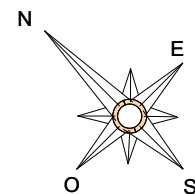
**Surface : 81,65m<sup>2</sup>**

12/12/2018

# "L'INTEMPOREL"

"Réhabilitation d'un bâti.existant en 10 logements"

28, Avenue Maréchal FOCH  
69 230 - SAINT-GENIS-LAVAL



DOCUMENT NON CONTRACTUEL

Les surfaces et les côtes des pièces sont indicatives et pourront varier dans une limite de 5%. L'implantation des équipements sanitaires, soffites, retombées, tableau électrique est donné à titre indicatif. Tout en conservant les caractéristiques essentielles du plan, l'architecte se réserve la possibilité d'y apporter des modifications pour des raisons techniques ou réglementaires. Tout les objets meublant, indiqués, ne sont pas fournis. Les hauteurs indiquées sont brutes