



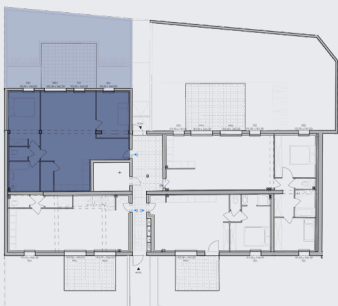
11 cours du Docteur Long
69003 Lyon
Tel : 04 78 54 98 98
Fax : 04 78 52 06 76
Web: www.immobilier-r2i.fr

COTE SAONE

Construction de 8 logements
chemin du pont des biches 69250 NEUVILLE SUR SAONE



LOT-001 plan plateau brut



PLAN DE VENTE
lot 001

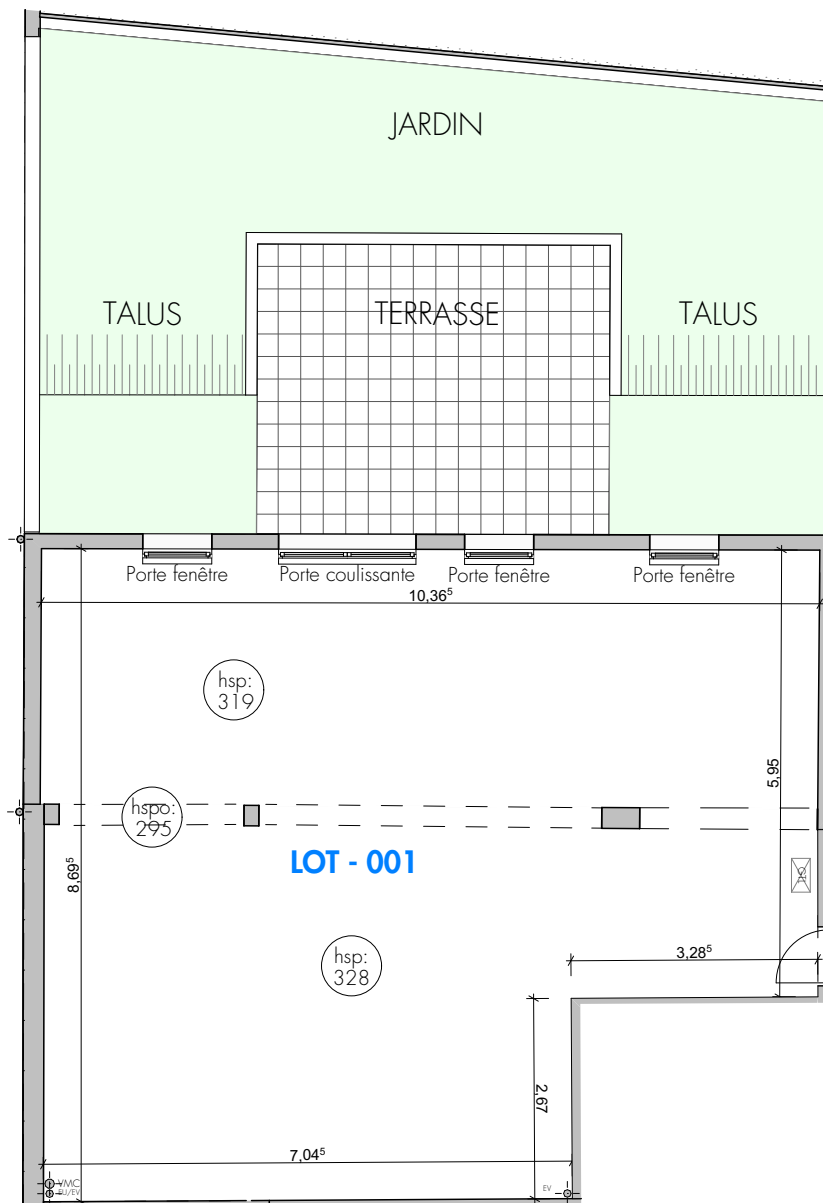
REZ DE CHAUSSEE

Surfaces brutes 80,4 m²

Total Surface brutes: 80,4 m²

TERRASSE: 18,1 m²

JARDIN: 45,8 m²



0 1m 2m 5m

INDICE 01
29 OCT 2018

DOCUMENT NON CONTRACTUEL

Les surfaces et les côtes des pièces sont indicatives et pourront varier dans une limite de 5 %. La surface des placards est intégrée à la surface des pièces. L'implantation des gaines techniques, faux-plafonds, équipements sanitaires, soffites, retombées, tableau électrique est donnée à titre indicatif. Tout en conservant les caractéristiques essentielles du plan, l'architecte se réserve la possibilité d'y apporter des modifications pour des raisons techniques ou réglementaires. Tous les objets meublants en pointillé ne sont pas fournis. La représentation des éléments de cuisine, de salle de bain et de mobilier n'a qu'une valeur illustrative. Seuls les éléments définis dans la notice descriptive de vente sont contractuels. La représentation graphique des haies et arbres est purement symbolique et n'a pas de caractère contractuel.



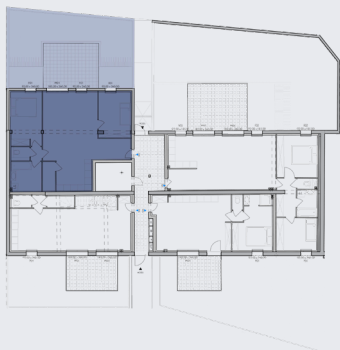
11 cours du Docteur Long
69003 Lyon
Tel : 04 78 54 98 98
Fax : 04 78 52 06 76
Web: www.immobilier-r2i.fr

COTE SAONE

Construction de 8 logements
chemin du pont des biches 69250 NEUVILLE SUR SAONE



LOT-001 proposition d'aménagement



PLAN DE VENTE
lot 001

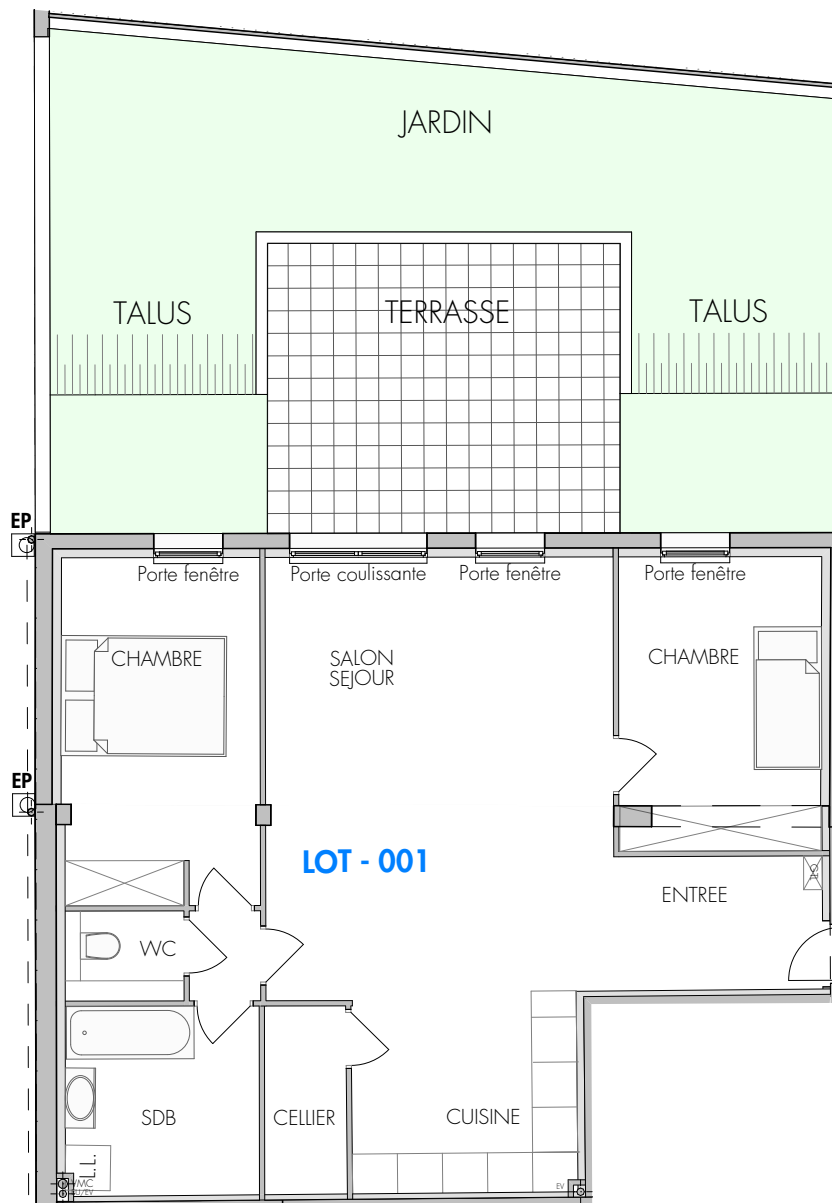
REZ DE CHAUSSEE

Surfaces brutes 80,4 m²

Total Surface brutes: 80,4 m²

TERRASSE: 18,1 m²

JARDIN: 45,8 m²



0 1m 2m 5m

INDICE 01
29 OCT 2018

DOCUMENT NON CONTRACTUEL

Les surfaces et les côtes des pièces sont indicatives et pourront varier dans une limite de 5 %. La surface des placards est intégrée à la surface des pièces. L'implantation des gaines techniques, faux-plafonds, équipements sanitaires, soffites, retombées, tableau électrique est donnée à titre indicatif. Tout en conservant les caractéristiques essentielles du plan, l'architecte se réserve la possibilité d'y apporter des modifications pour des raisons techniques ou réglementaires. Tous les objets meublant en pointillé ne sont pas fournis. La représentation des éléments de cuisine, de salle de bain et de mobilier n'a qu'une valeur illustrative. Seuls les éléments définis dans la notice descriptive de vente sont contractuels. La représentation graphique des haies et arbres est purement symbolique et n'a pas de caractère contractuel.