

Clos des Cèdres

Construction de 5 maisons de ville
72-74 avenue Jean Jaurès 69800 SAINT PRIEST



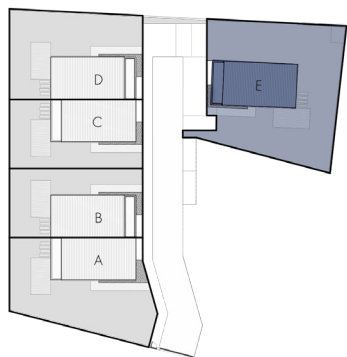
LOT E

MAISON INDIVIDUELLE TYPE T5 - 5 pièces

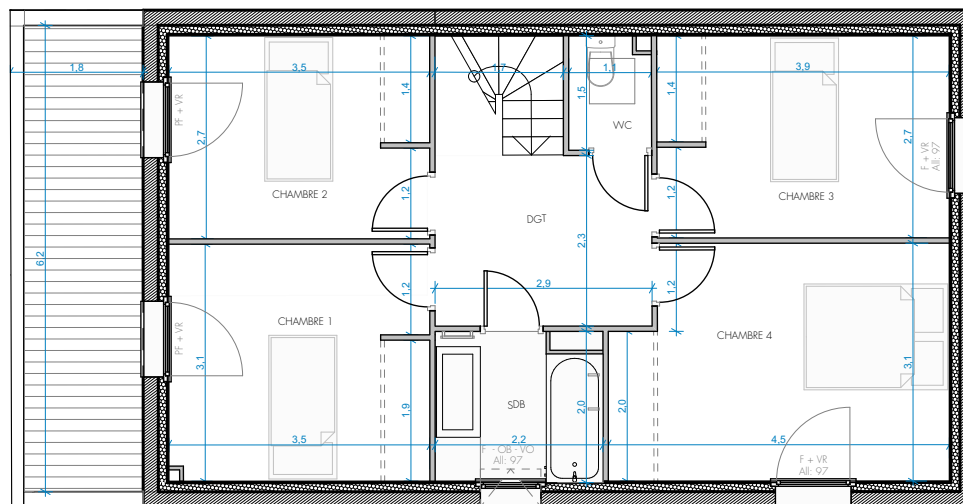
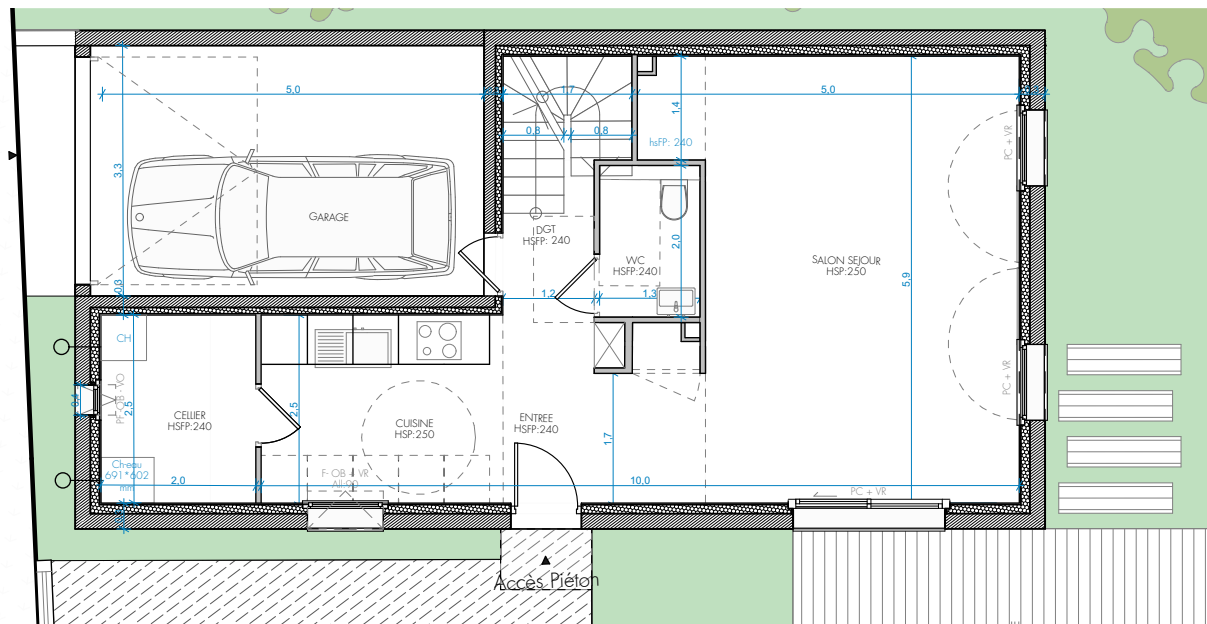
Entrée:	2,9 m ²
Cuisine:	7,9 m ²
Cellier:	5,1 m ²
Dégagement 1:	2,8 m ²
Salon:	28,2 m ²
Wc 1:	2,6 m ²
TOTAL RDC:	49,5
Dégagement 2:	6,5 m ²
Wc 2:	1,7 m ²
Salle de bain:	4,4 m ²
Chambre 1:	10,9 m ²
Chambre 2:	9,4 m ²
Chambre 3:	10,5 m ²
Chambre 4:	13,6 m ²
TOTAL ETAGE:	57,0

Total Surface Habitable 106,5 m²

TENEMENT:	387,2 m ²
GARAGE:	17,1 m ²
JARDIN:	274,9 m ²
TERRASSE RDC:	16,5 m ²
TERRASSE ETAGE:	9,5 m ²



Accès Garage



0 1m 2m 5m



DOCUMENT NON CONTRACTUEL

Les surfaces et les côtes des pièces sont indicatives et pourront varier dans une limite de 5 %. La surface des placards est intégrée à la surface des pièces. L'implantation des gaines techniques, faux-plafonds, équipements sanitaires, soffites, retombées, tableau électrique est donnée à titre indicatif. Tout en conservant les caractéristiques essentielles du plan, l'architecte se réserve la possibilité d'y apporter des modifications pour des raisons techniques ou réglementaires. Tous les objets meublants en pointillé ne sont pas fournis. La représentation des éléments de cuisine, de salle de bain et de mobilier n'a qu'une valeur illustrative. Seuls les éléments définis dans la notice descriptive de vente sont contractuels. La représentation graphique des haies et arbres est purement symbolique et n'a pas de caractère contractuel.